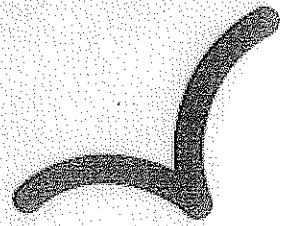
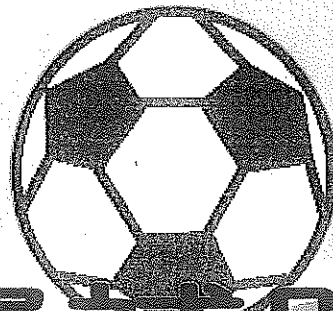


会員様限定

パソコン 研修費補助金

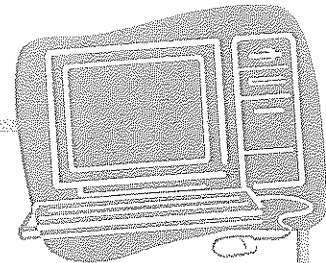


鳥栖商工会議所では、会員事業所の事業発展のため、中小企業大学校への派遣補助と、市内のパソコン教室での研修への研修費補助を実施しております。

つきましては、下記のパソコン教室受講に対して研修費の補助を致しますので、会員の皆様におかれましては是非ご利用くださいますようお願い申し上げます。

記

- 開始時期 平成24年4月より
- コース内容 i 基礎・入門(インターネット含む)
ii 入門・初級(インターネット含む) ※教室で内容が異なります
- 受講者数 20名まで ※受講対象者は1中小企業当り1名、1コースまでです。
- 補助金額 受講料の半額(* 上限は年会費額まで。最高 25,000 円)
- 申込方法 別紙会議所指定申込書を受講以前に商工会議所までご提出下さい



※公共職業安定所の助成金を受けられる方は申込書を提出される際お申し出下さい。

※平成12~23年度に補助を受けた会員様についても補助を受けられます。

パソコン教室(受講会場)

名称	所在地	電話	備考
インターネットアイ	鳥栖市曾根崎町 1516-1	82-8770	コース指定
オフィスきゃぶ	基山町大字宮浦 24-3	92-3144	コース指定
Eight Prism	鳥栖市本町1丁目 913-2 エバーライフ 1301	85-8646	コース指定

* 詳しくは、鳥栖商工会議所総務課(83-3121)もしくは、各パソコン教室までお問い合わせ下さい。